

Comités de Ética y Biobancos: caminando juntos.

Dra. Núria Somoza
31/05/2019

MARBiobanc es el biobanco del Parc de Salut Mar. Un solo biobanco con dos instalaciones



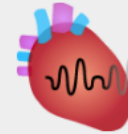
Colecciones de biobanco



Banco de ADN de enfermedades cardiovasculares



Banco de muestras de infartos cerebrales



FORTIAM, colección de muestras de infarto agudo de miocardio



Banco de ADN de enfermedades oncológicas



Banco de muestras de excedentes diagnósticos



Banco de muestras de pacientes con Gripe A (H1N1)



Banco de muestras de patologías pulmonares (Plataforma Biobanco Pulmonar)



Banco de neoplasias hematológicas



Banco de tumores criopreservados



Colección Alzheimer y familias (Estudio Alfa)

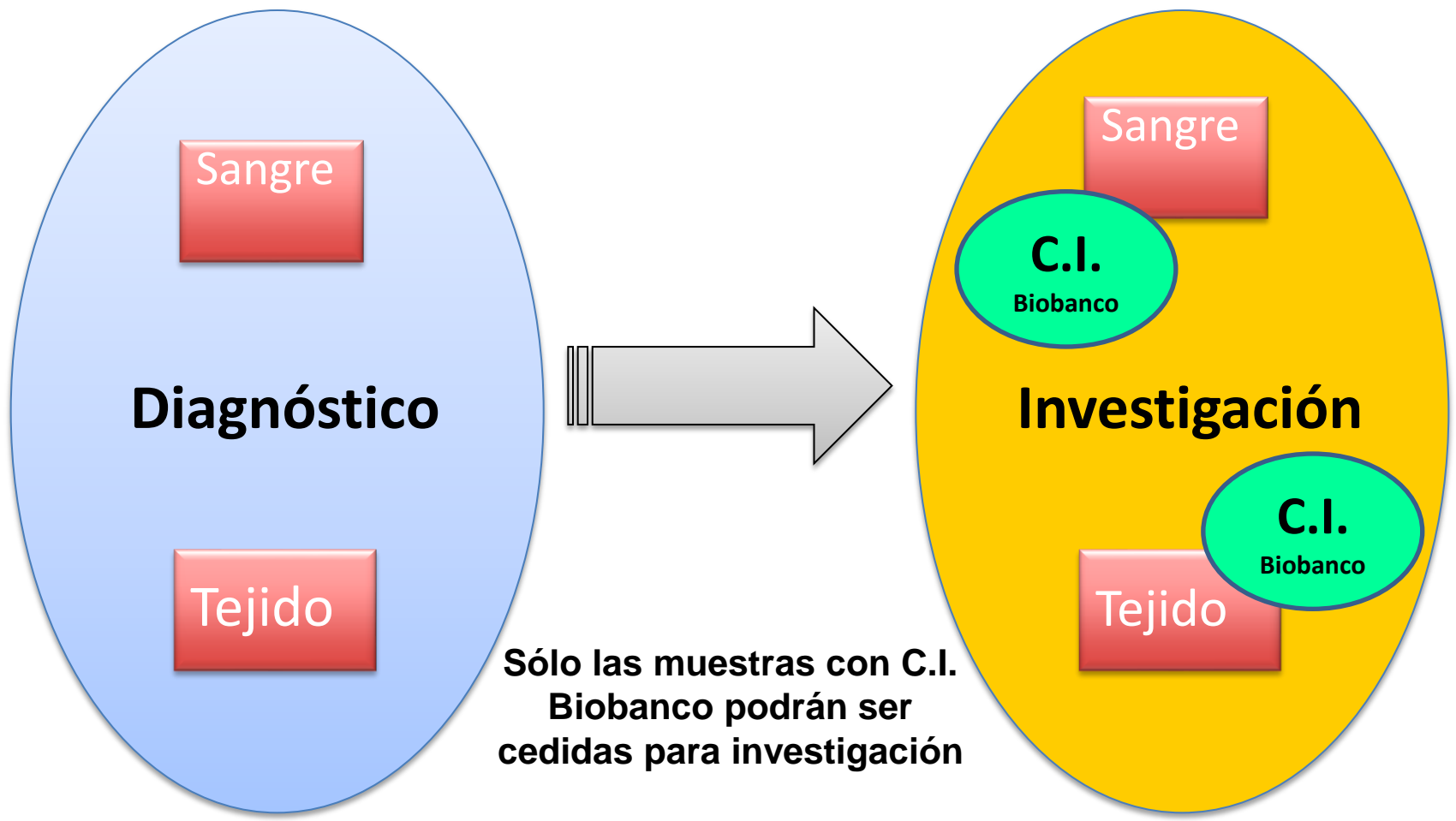


ERYME: Colección de muestras de enfermedades reumáticas y músculo-esqueléticas



GLOSEN Colección de muestras de Enfermedades Glomerulares Renales

¿Cuál es nuestro problema?



Ley 14/2007, de 3
de julio (LIB)



31/05/2019

Artículo 24. Tratamiento excepcional de muestras biológicas de origen humano con fines de investigación biomédica en ausencia de consentimiento expreso del sujeto fuente.

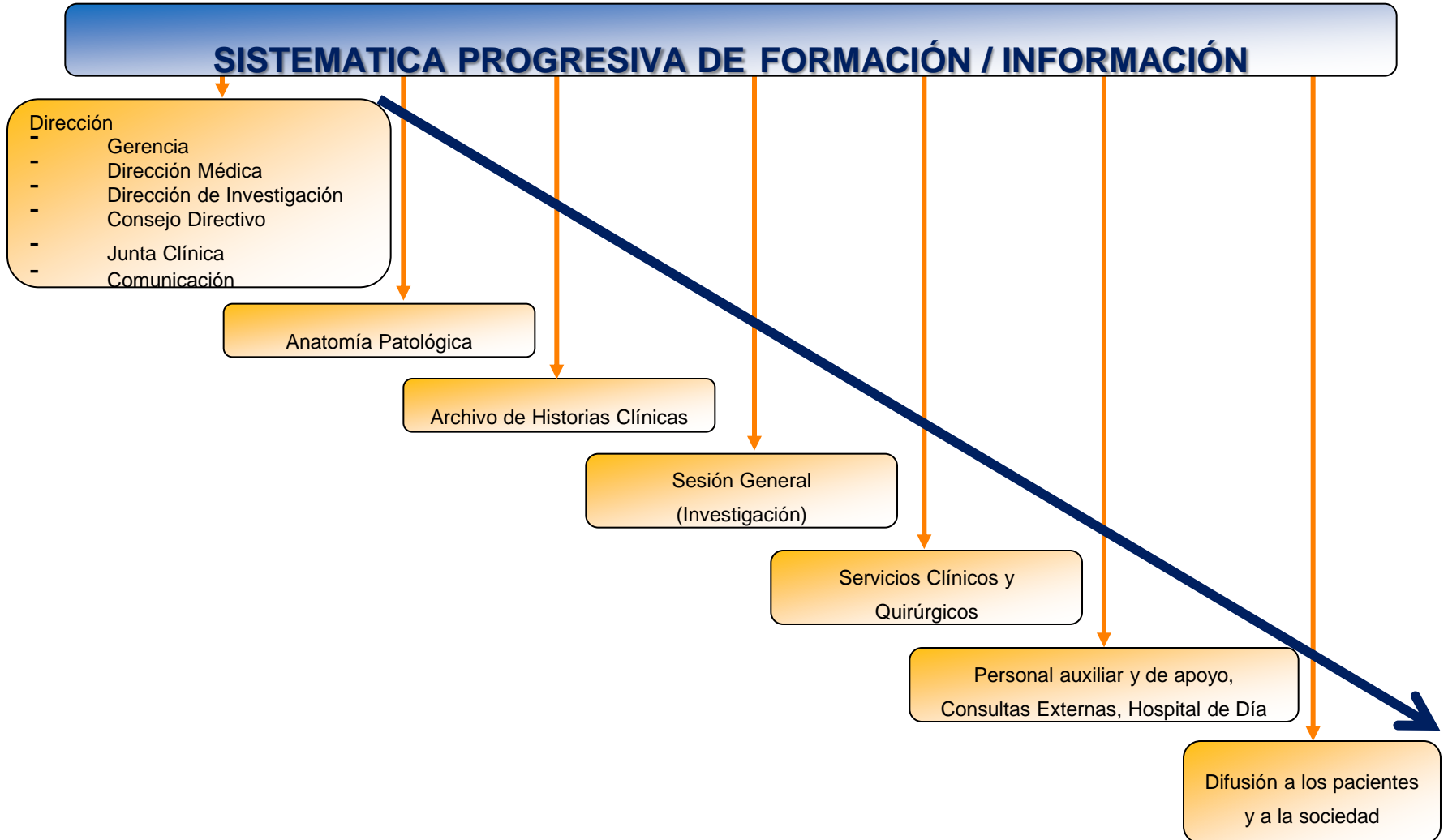


¿Qué hacemos desde el biobanco para ayudar al personal asistencial a obtener el C.I. de biobanco (y descargar al Comité de ética)?

3 líneas de acción:

- Un programa de sensibilización/formación al personal asistencial e investigador con más de 30 sesiones (2012-2015)
- Diseño de un aplicativo de soporte a la captación de los C.I. Biobanco en muestras excedentes obtenidas en el hospital durante el proceso asistencial
- Una campaña de información a los pacientes/sociedad

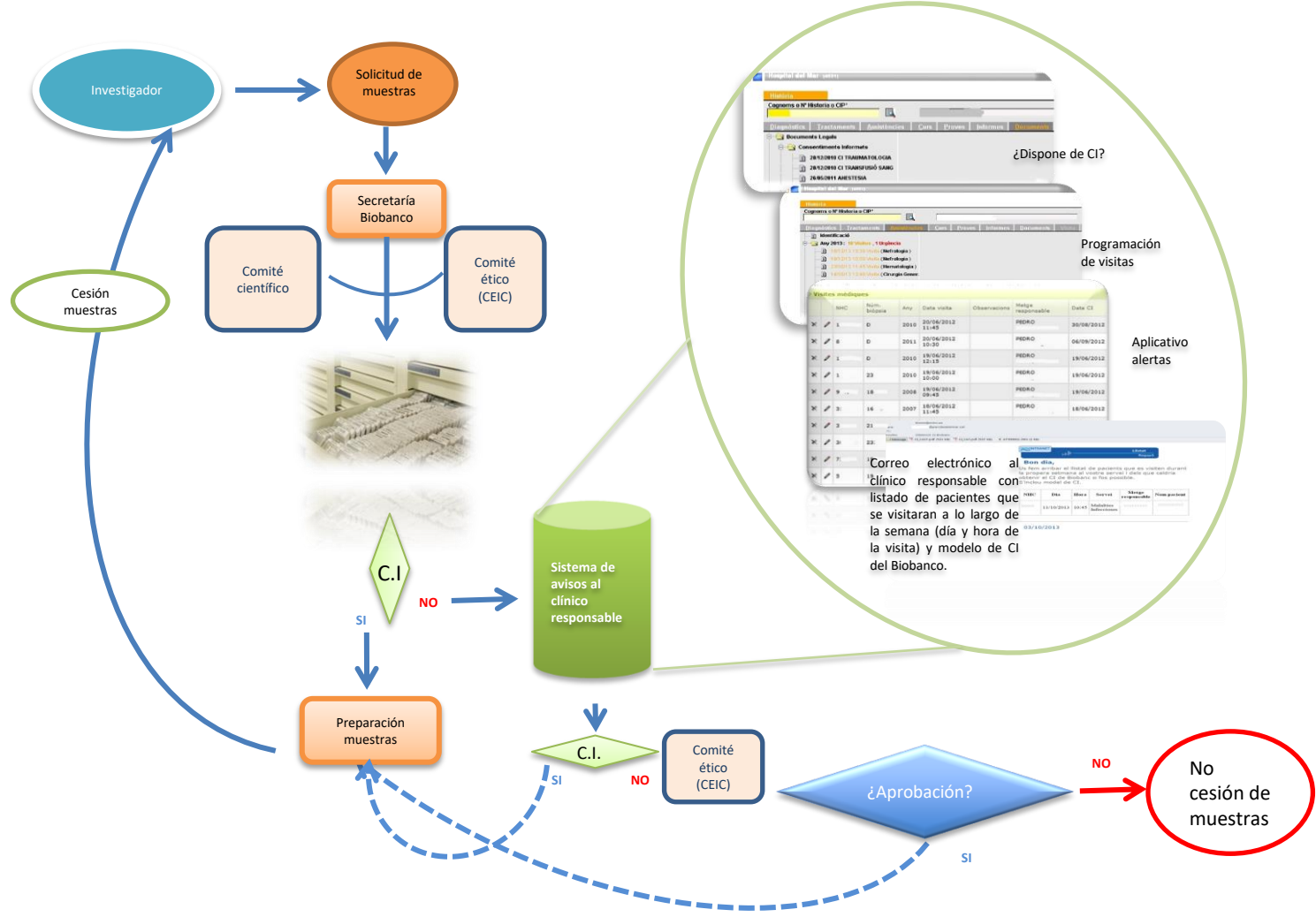
Programa de sensibilización/formación



Soporte en la captación C.I. Biobanco

- Diseño de un aplicativo de soporte a la captación de los C.I. biobanco en muestras excedentes obtenidas en el hospital durante el proceso asistencial.
- Sistema de alertas que en caso de solicitud de una muestra que no dispone de C.I para investigación avisa al personal asistencial de la necesidad de su obtención.
- En caso de pacientes ilocalizables o éxitus se solicita permiso al Comité Ético Externo del biobanco para poder cederlas en condiciones especiales de confidencialidad o anonimización.

¿Cómo?



Campaña información a pacientes/sociedad



Dípticos informativos



Poster informativo donación



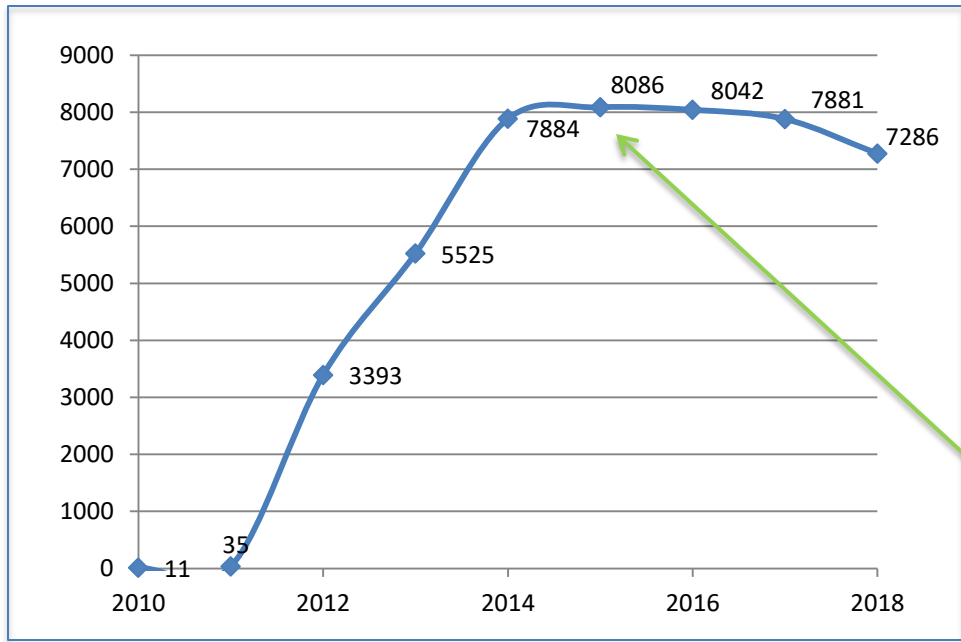
Difusión medios de comunicación



Puertas abiertas y jornadas de difusión

Resultados I

Nº de C.I. de biobanco que se obtienen anualmente

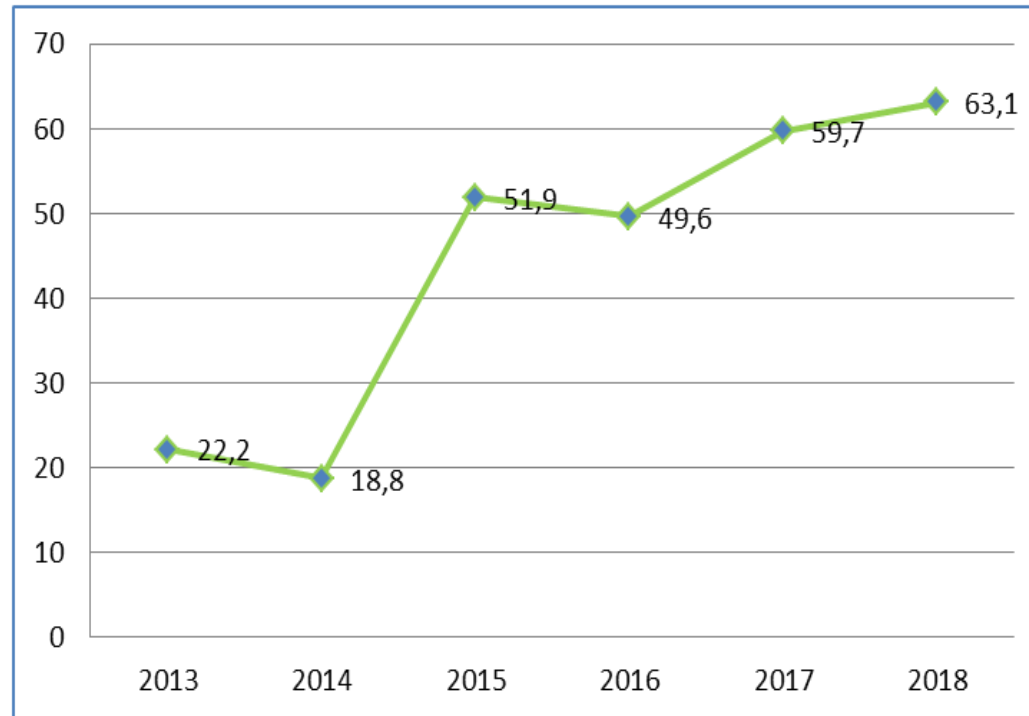


Encuesta al personal asistencial para conocer las dificultades en la obtención del C.I. Biobanco

Número total C.I. Biobanco= 48.143

Resultados II

% CI de biobanco en el momento de ser solicitadas las muestras



Resultados del sistema de alertas

- **Alertas recuperación C.I. Biobanco programadas n= 1.822**

- **Nº de C.I. de biobanco recuperados tras las alertas n= 619**

Recuperación 34%

Conclusiones

La implementación de estas 3 líneas de actuación :

- Ha sensibilizado al personal asistencial de la necesidad de obtención del C.I. de biobanco en todos los pacientes.
- Ha incrementado el nº de pacientes que disponen de C.I de biobanco
- Ha disminuido el número de solicitudes de cesión que requieren un tratamiento especial por parte del Comité de ética.



Institut Hospital del Mar
d'Investigacions Mèdiques



This work was supported by grants from Instituto de Salud Carlos III/FEDER (PT17/0015/0011) and the "Xarxa de Bancs de tumors" sponsored by Pla Director d'Oncologia de Catalunya (XBTC).